

A decorative ceramic tray with a scalloped, wavy border. The border is adorned with a delicate, repeating floral pattern in shades of pink, yellow, and green. The central area of the tray features a vibrant, detailed floral arrangement. This arrangement includes several large, colorful flowers: a prominent yellow flower with a red center, a large pink flower, and a smaller red flower. There are also clusters of small blue flowers and green leaves. The overall design is classic and elegant, typical of fine ceramic ware.

**ЖОСТОВСКАЯ  
РОСПИСЬ**

## ЖОСТОВСКАЯ РОСПИСЬ

Народный промысел  
художественной росписи  
металлических подносов,  
существующий в деревне  
Жостово.



ФРАГМЕНТ ВЫВЕСКИ ФАБРИКИ  
ВИШНЯКОВЫХ
















# **Этапы жостовской росписи**



Замалевок





Тенежка



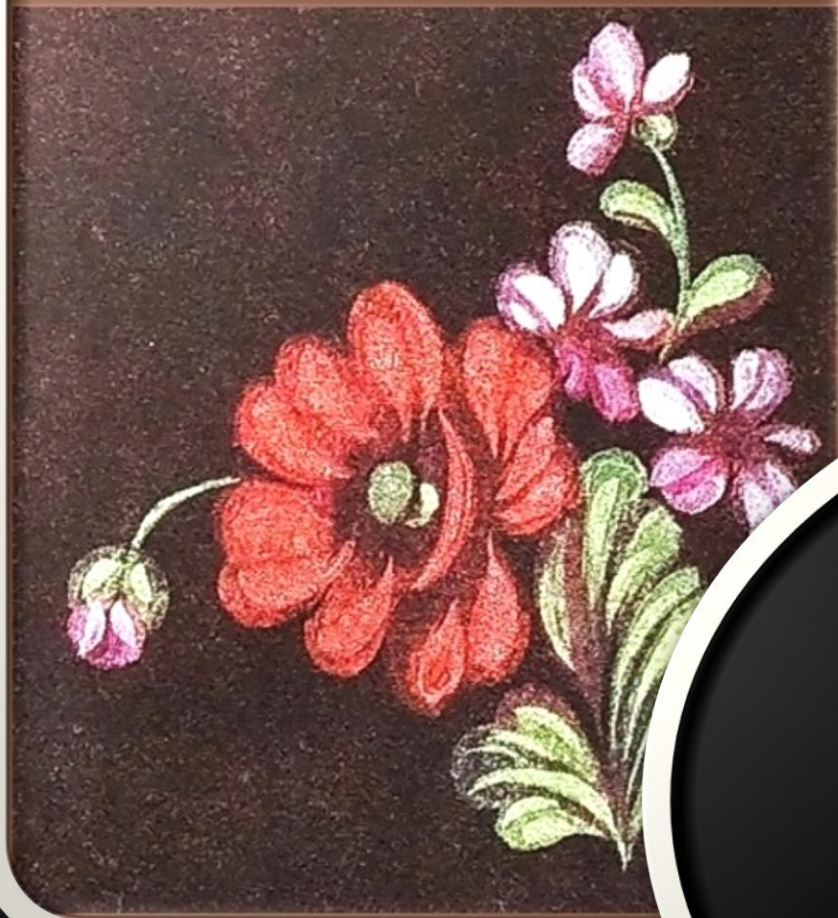


Прокладка





Бликовка






Чертежка





Привязка





❖Так, по словам старых  
художников ,  
пять-шесть жостовских  
приёмов, взявшись за руки,  
хороводом вяжут жостовский  
букет.





## ИСПОЛЬЗОВАННЫЕ МАТЕРИАЛЫ

<http://students.uni-vologda.ac.ru/pages/pm10/sna/zhostovo.html>

<https://ru.wikipedia.org/wiki/%C6%EE%F1%F2%EE%E2%F1%EA%E0%FF%F0%EE%F1%EF%E8%F1%FC>

<http://art.ioso.ru/wiki/images/Замалевок.jpg>

<http://art.ioso.ru/wiki/images/Чертежка.jpg>

<http://art.ioso.ru/wiki/images/Привязка.jpg>

<http://art.ioso.ru/wiki/images/05.jpg>

<http://art.ioso.ru/wiki/images/Бликовка.jpg>

<http://art.ioso.ru/wiki/images/Тенежка.jpg>

[http://images.myshared.ru/6/601095/slide\\_1.jpg](http://images.myshared.ru/6/601095/slide_1.jpg)

<https://yandex.ru/images/search?text=%D0%B6%D0%BE%D1%81%D1%82%D0%BE%D0%B2%D1%81%D0%BA%D0%B0%D1%8F%20%D1%80%D0%BE%D1%81%D0%BF%D0%B8%D1%81%D1%8C&family=yes>

<http://artsorti.ru/narodnie-promisly/jostovskie-podnosy/>

<http://cdn.fishki.net/upload/post/201603/12/1880567/fragment-schyota-masterskoj-vishnjakovyh-1900-1912-gg.jpg>